

UNI-Aire[®]

ยูนิแอร์ แอร์พัตนรุ้ฮิด

เครื่องปรับอากาศยูนิแอร์



เครื่องปรับอากาศ ยูนิแอร์ รุ่น UFQ / AFQ-AKQ

ประสิทธิภาพการทำความเย็นที่รวดเร็วทั่วถึง ติดตั้งง่าย เลือกที่จะตั้งพื้น หรือแขวนเพดานได้ในหนึ่งเดียว มาพร้อมกับสารทำความเย็นใหม่ให้คุณประหยัดพลังงานได้มากกว่า พร้อมการกระจายลม แบบ 4 ทิศทาง

สารทำความเย็นเพื่ออนาคต



สารทำความเย็น R32 เป็นมิตรต่อสิ่งแวดล้อม

- ประสิทธิภาพการทำความเย็นสูงขึ้น
- ไม่ทำลายชั้นบรรยากาศ ozone
- เย็นเร็วทันใจ
- ลดผลกระทบต่อภาวะเรือนกระจก ช่วยลดโลกร้อน
- ประหยัดพลังงานมากขึ้น

แฟนคอยล์ยูนิท

ตัวถังวัสดุแข็งแรง

ผลิตจากแผ่นเหล็กคุณภาพสูง ฟันเคลือบกันสนิมและแผ่นสีฝุ่นติดแน่นทนนาน แข็งแรงทนทาน

แผ่นกรองอากาศขนาดใหญ่

ช่วยกรองฝุ่นละออง เพิ่มอากาศสดชื่นภายในห้องถอดล้างบำรุงรักษาได้ง่าย

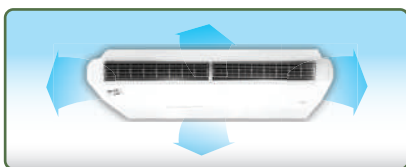


ท่อทองแดงแบบเกลียวใน

Inner Groove Copper Tube ช่วยเพิ่มพื้นที่สัมผัสในการแลกเปลี่ยนความร้อน

Hydrophilic Coil

ฟินสีฟ้า ช่วยให้ไม่เกาะที่ผิวฟิน ระบายน้ำได้ดี ลดความอับชื้น ลดการเกิดเชื้อรา ลดการสึกกร่อน และยืดอายุการใช้งาน



สามารถปรับลมได้ 4 ทิศทาง บน-ล่าง และซ้าย-ขวา



กระจายลมไกลได้ทั่วถึงไม่ว่าจะเป็นบริเวณใต้เครื่องหรือไกลจากเครื่อง



แขวนใต้ฝ้าเพดาน



ตั้งพื้น

เครื่องปรับอากาศสามารถแขวนใต้ฝ้าเพดาน หรือ ตั้งพื้นได้



4 Speed Fan

ปรับลมได้ถึง 4 ระดับ TURBO -HIGH-MEDIUM-LOW ให้คุณควบคุมแรงลมได้เย็นทันใจ



Turbo Fan

มอเตอร์ส่งลมกำลังสูง ช่วยให้ห้องเย็นเร็ว และส่งลมได้ไกลให้ลมเย็นสดชื่นกระจายไกลทั่วห้อง

คอนเดนซิ่งยูนิท

ตัวถังผลิตจากเหล็กแผ่นคุณภาพสูง ฟันเคลือบกันสนิมและแผ่นสีฝุ่นติดแน่นทนทานให้การใช้งานแข็งแรง ทนทานยาวนาน ประสิทธิภาพการระบายความร้อนสูงขึ้น ด้วยการออกแบบมอเตอร์และใบพัดตามหลักอากาศพลศาสตร์ สามารถติดตั้งในพื้นที่ที่จำกัดได้เป็นอย่างดี



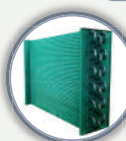
อุปกรณ์ทางเลือก

คอนเดนซิ่งยูนิทตัวถังไฟเบอร์กลาส

ป้องกันการฟุกร่อน ทนทานต่อสภาวะอากาศในพื้นที่ใกล้ทะเลและในโรงงานอุตสาหกรรม ที่มีกระบวนการผลิตที่มีการกัดกร่อนสูง

ใบพัดทำจากพลาสติก

ตัวถังทำจากไฟเบอร์กลาส



คอยล์ เคลือบสารกรีนการ์ด

ป้องกันการกัดกร่อนจากไอทะเลหรือสารเคมี ช่วยให้ไม่เพ่งคอยล์ทนทานมากขึ้น (สั่งทำพิเศษ)



แอร์ กับ สนิม



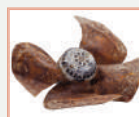
โรงงานอุตสาหกรรม



พื้นที่ใกล้ทะเล



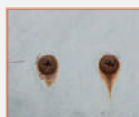
ตัวถังพุกร่อน



ใบพัดเป็นสนิม



ฟินถูกกัดกร่อน



ยอดเป็นสนิม

ตัวอย่างการฟุกร่อนของตัวถังเหล็กแบบธรรมดา

รีโมทควบคุมการทำงาน



อุปกรณ์ทางเลือก

รีโมทคอนโทรลมีสายแบบดิจิทัล

แสดงผลอุณหภูมิตัวเลขเรื่องแสงดิจิทัลใช้กันสมัยสวยงาม
ใช้งานง่าย สามารถรับสัญญาณจากรีโมทไร้สายได้

อุปกรณ์ทางเลือก

รีโมทคอนโทรล ไร้สาย

4 Speed Fan

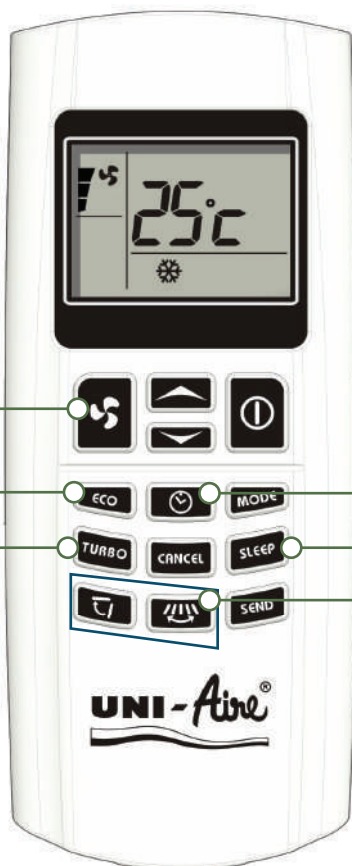
ปรับลมได้ถึง 4 ระดับ TURBO-HIGH - MEDIUM - LOW ให้คุณควบคุมแรงลมได้เย็นทันใจ

ECO Mode

ช่วยประหยัดพลังงาน ประหยัดไฟ ควบคุมให้อุณหภูมิทำงานที่ 25 °C

Turbo Fan

มอเตอร์ส่งลมกำลังสูง ช่วยให้อากาศเย็นเร็ว และส่งลมได้ไกลให้ลมเย็นสดชื่นกระจายไกลทั่วห้อง



Timer On / Off

ตั้งเวลาเปิด-ปิดล่วงหน้าได้ 24 ชั่วโมง ช่วยควบคุมการใช้งานได้อย่างเหมาะสม

Sleep Mode

ปรับอุณหภูมิอัตโนมัติให้เหมาะแก่การนอนหลับ และยังช่วยให้ประหยัดไฟฟ้า

4 Directional Airflow

ระบบกระจายลมแบบปรับด้วยมือ ขึ้น-ลง ซ้าย-ขวา หรือเลือกปรับอยู่กับที่ (ไม่สามารถใช้งานได้)

อุปกรณ์ทางเลือก

รีโมทคอนโทรล มีสายแบบ WiFi

สามารถรับสัญญาณจากรีโมทไร้สายและสามารถเชื่อมต่อ WIFI ได้ เพื่อควบคุมเครื่องปรับอากาศได้หลายเครื่องทั้งอยู่ในสถานที่เดียวกันหรืออยู่หลายสถานที่ ได้จากทุกมุมทั่วโลก ผ่านทางอินเทอร์เน็ต



บ้านพักอาศัย



โรงแรม



สำนักงาน



สถานที่อื่นๆ



คุณสมบัติอื่นๆ

Auto Restart

ระบบจะเริ่มทำงานอัตโนมัติหลังจากที่ไฟฟ้าดับและจดจำค่าต่างๆ ที่ตั้งไว้ที่เครื่องก่อนไฟจะดับ



ระบบหน่วงเวลา 3 นาที

ป้องกันการเกิดความเสียหายกับคอมเพรสเซอร์ เมื่อเกิดการไฟฟ้าตกหรือดับ

คุณภาพมาตรฐาน ส่งออกกว่า 70 ประเทศทั่วโลก



SPECIFICATION MODEL UFQ / AFQ

| | | | | | | | | | | | |
|------------------------------|---------------|--|-------------|-------------|----------------|---------------|--------|----------|--------|---------------|--------|
| Nominal Cooling Capacity | BTU/Hr | 12,000 | 18,000 | 25,000 | 30,000 | 30,000 | 36,000 | 36,000 | 40,000 | 50,000 | 60,000 |
| Power Consumption | Watt | 1,176 | 1,738 | 2,327 | 2,820 | 2,820 | 3,475 | 3,475 | 3,869 | 4,510 | 5,789 |
| Rated Operation Current | Amp | 5.10 | 7.50 | 10.30 | 12.20 | 4.80 | 15.00 | 5.90 | 6.60 | 8.06 | 10.06 |
| COP | Watt / Watt | 3.06 | | 3.05 | | | | 3.26 | | 3.04 | |
| Power Supply | Volt/Phase/Hz | 220/1/50 | | | | 380/3/50 | | 220/1/50 | | 380/3/50 | |
| Fan Coil Unit | Model: UFQ | 12F | 18F | 25F | 30F | 30F | 36F | 36F | 40F | 50F | 60F |
| Rated Air Flow at High Speed | CFM | 400 | 600 | 800 | 1,000 | | 1,200 | | 1,400 | 1,600 | 2,000 |
| Fan | Type | Multi Blade Centrifugal Type | | | | | | | | | |
| Evaporator Coil | Type | Aluminium Louver Blue Fin with Innergroove Copper Tube | | | | | | | | | |
| Control | Type | Wired Digital or Wireless Remote Control | | | | | | | | | |
| Air Filter | Type | Washable PP. Net | | | | | | | | | |
| Dimension | H x W x D | mm. | 623x729x243 | 623x978x243 | 623x1,278x 243 | 623x1,578x273 | | | | 623x1,878x273 | |
| Drain Connection | Inch (OD) | 3/4 | | | | | | | | | |
| Weight | kgs. | 42 | 45 | 49 | 47 | | 69 | 69 | 72 | 72 | 95 |
| Condensing Unit | Model: AFQ | 12FB | 18FB | 25FB | 301FB | 303FB | 361FB | 363FB | 403FB | 503FX | 603FX |
| Fan | Type | Horizontal Air Flow Propeller Fan | | | | | | | | | |
| Condenser Coil | Type | Aluminium Louver Fin with Innergroove Copper Tube | | | | | | | | | |
| Compressor | Type | Rotary | | | | | | | | Scroll | |
| Refrigerant | Type | R-32 (Holding Charge) | | | | | | | | | |
| Connection | Suction Line | Inch (OD) | 1/2 | 5/8 | | 3/4 | | | | | |
| | Liquid Line | Inch (OD) | 3/8 | | | | 1/2 | | | | |
| Dimension | H x W x D | mm. | 530x804x360 | 632x944x410 | | 784x944x410 | | | | 1,140x944x410 | |
| Weight | kgs. | 38 | 49 | 54 | 65 | | 67 | | 74 | 91 | 101 |

SPECIFICATION MODEL UFQ / AKQ

| | | | | | | | | | | | |
|------------------------------|---------------|--|-------------|--------------|---------------|---------------|--------|----------|-------------|---------------|--------|
| Nominal Cooling Capacity | BTU/Hr | 12,000 | 18,000 | 25,000 | 30,000 | 30,000 | 36,000 | 36,000 | 40,000 | 50,000 | 60,000 |
| Power Consumption | Watt | 1,184 | 1,738 | 2,393 | 2,820 | 2,820 | 3,475 | 3,475 | 3,869 | 4,615 | 5,801 |
| Rated Operation Current | Amp | 5.10 | 7.50 | 10.30 | 12.20 | 4.80 | 15.00 | 5.90 | 6.60 | 8.27 | 10.15 |
| COP | Watt/Watt | 3.04 | | 3.05 | | | | 3.19 | | 3.04 | |
| Power Supply | Volt/Phase/Hz | 220 / 1 / 50 | | | | 380/3/50 | | 220/1/50 | | 380/3/50 | |
| Fan Coil Unit | Model: UFQ | 12F | 18F | 25F | 30F | 30F | 36F | 36F | 40F | 50F | 60F |
| Rated Air Flow at High Speed | CFM | 400 | 600 | 800 | 1,000 | | 1,200 | | 1,400 | 1,600 | 2,000 |
| Fan | Type | Vertical Air Flow | | | | | | | | | |
| Evaporator Coil | Type | Aluminium Louver Blue Fin with Innergroove Copper Tube | | | | | | | | | |
| Control | Type | Wired Digital or Wireless Remote Control | | | | | | | | | |
| Air Filter | Type | Washable PP. Net | | | | | | | | | |
| Dimension | H x W x D | mm. | 623x729x243 | 623x978x 243 | 623x1,278x243 | 623x1,578x273 | | | | 623x1,878x273 | |
| Drain Connection | Inch (OD) | 3/4 | | | | | | | | | |
| Weight | kgs. | 42 | 45 | 49 | 47 | | 69 | 69 | 72 | 72 | 95 |
| Condensing Unit | Model: AKQ | 12FB | 18FB | 25FB | 301FB | | 361FB | 363FB | 403FB | 503FX | 603FX |
| Fan | Type | Horizontal Air Flow Propeller Fan | | | | | | | | | |
| Condenser Coil | Type | Aluminium Louver Fin with Innergroove Copper Tube | | | | | | | | | |
| Compressor | Type | Rotary | | | | | | | | Scroll | |
| Refrigerant | Type | R-32 (Holding Charge) | | | | | | | | | |
| Connection | Suction Line | Inch (OD) | 1/2 | 5/8 | | 3/4 | | | | | |
| | Liquid Line | Inch (OD) | 3/8 | | | | 1/2 | | | | |
| Dimension | W x H x D | mm. | 835x481x594 | | 835x710x594 | | | | 835x812x594 | | |
| Weight | kgs. | 43 | 45 | 59 | 63 | | 70 | | 82 | 91 | 96 |

Cooling Capacity based on 27 °CDB. 19 °CWB. Air on evaporator coil and 35 °CDB. Air on Condenser
Sepcifications are subjected to change without notice for future improvement.



ISO 9001
ISO 14001
ISO 45001



NSC-TISI-TIS 17025
TESTING 0593



THAILAND
TRUSTED QUALITY



69 หมู่ 3 ต.กิ่งแก้ว อ.ราชาเทวะ จ.สมุทรปราการ 10540



บริษัท. ๕๐๐๑

๕๐๐๑

๒๐๓. 2134



02-312-4500



Fax 02-312-4277



www.uni-aire.com



localsale@uni-aire.com

